



Armaflex[®] AC

VOUS AVEZ BESOIN DE TOUTE VOTRE ENERGIE ?


ARMAFLEX AC – l'isolation flexible pour les applications les plus diverses.



Nous investissons dans l'avenir

De tout temps, la recherche et le développement ont compté parmi les principaux objectifs d'Armacell. Mais la recherche ne se limite pas à de bonnes valeurs μ et λ . Nous recherchons constamment de nouveaux produits, plus performants. Nous développons des procédés de production qui protègent encore mieux l'environnement, testons des combinaisons diverses de matières premières et cherchons les meilleures possibilités de recyclage. Des investissements qui servent à la sauvegarde de notre environnement et qui constituent la base de la grande valeur écologique de nos produits.

Des arguments convaincants

$\mu \geq 5.000$
 $\lambda_{0^\circ} \leq 0,038$
Sans CFC
 **NF - M1**

Armaflex AC est un isolant flexible à structure cellulaire fermée, à base de caoutchouc synthétique qui possède une très bonne résistance à la diffusion de la vapeur d'eau.

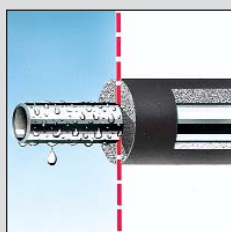
Armaflex AC est donc le matériau idéal pour l'isolation des canalisations, des vannes, des gaines de ventilation, des réservoirs, des installations de froid et de climatisation.

Armacell : synonyme de qualité dans toute l'Europe, doit sa place de leader à son avance technologique.

La gamme Armaflex AC adhésif est réservée au domaine du sanitaire/chauffage.



Avantages du produit



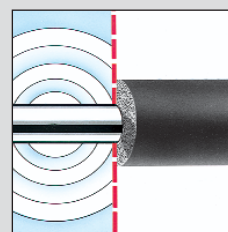
Résistance à la diffusion de la vapeur d'eau

Armaflex AC possède une barrière pare-vapeur "incorporée", non pas concentrée en surface comme cela est le cas avec une feuille ou un enduit, mais présente dans la totalité de l'épaisseur, ce qui rend inutile l'emploi d'une barrière pare-vapeur supplémentaire. Armaflex AC permet donc à lui seul d'éviter la formation de condensation de surface.



Comportement au feu

L'isolant Armaflex AC (tubes et rouleaux), même posé, est autoextinguible, ne goutte pas, ne propage pas le feu ni en position horizontale ni en position verticale. L'ensemble de la gamme possède un classement au feu M1 certifié par la marque NF.



Atténuation acoustique

Armaflex AC permet de réduire les bruits d'écoulements des canalisations jusqu'à 30 dB (A) (suivant norme DIN 4109).

Gamme disponible pour une application professionnelle

Gamme disponible :



- Tubes
- Tubes en couronne
- Tubes auto-adhésifs

Rouleaux

Rouleaux auto-adhésifs

Ruban isolant auto-adhésifs



Tuyauterie en cuivre			Tuyauterie en acier			Tubes - épaisseurs nominales					Rouleaux	
Cu			Fe			int. mini.						ép. nom.
Pouces	ext. Ø	nom. Ø	Pouces	ext. Ø	nom. Ø	Ø	9 mm	13 mm	19 mm	25 mm	32 mm	Référence
1/4	6	4				7,0-8,5	AC-09x006	AC-13x006				6
5/16	8	6		10,2		9,0-10,5	AC-09x008	AC-13x008				10
3/8	10	8	1/8	12,5	6	11,0-12,5	AC-09x010	AC-13x010	AC-19x010			13
1/2	12	10		13,5		13,0-14,5	AC-09x012*	AC-13x012*	AC-19x012*			16
5/8	14/16	10/-	1/4	17,2	8	16,0-17,5	AC-09x015*	AC-13x015*	AC-19x015*			19
3/4	18	15	3/8	21,3	10	19,0-20,5	AC-09x018*	AC-13x018*	AC-19x018*		AC-32x018	25
7/8	22	20	1/2	26,9	15	23,0-24,5	AC-09x022*	AC-13x022*	AC-19x022*	AC-25x022	AC-32x022	32
1 1/8	28	25	3/4	30,0	20	29,0-30,5	AC-09x028*	AC-13x028*	AC-19x028*	AC-25x028	AC-32x028	50
1 3/16	30	25		33,7		31,0-33,0	AC-09x030	AC-13x030	AC-19x030			
1 3/8	35	32	1	42,4	25	36,0-38,0	AC-09x035*	AC-13x035*	AC-19x035*	AC-25x035	AC-32x035	
1 5/8	42	40	1 1/4	48,3	32	43,5-45,5	AC-09x042*	AC-13x042*	AC-19x042*	AC-25x042	AC-32x042	
	48/50		1 1/2	54,0	40	49,5-51,5	AC-09x048*	AC-13x048*	AC-19x048*	AC-25x048	AC-32x048	
2 1/8	54	50		60,3		55,0-57,0	AC-09x054*	AC-13x054*	AC-19x054*	AC-25x054	AC-32x054	
2 3/8	60		2	63,5	50	61,5-63,5	AC-09x060*	AC-13x060*	AC-19x060*	AC-25x060	AC-32x060	
2 1/2	64			70,0		65,0-67,5	AC-09x064	AC-13x064	AC-19x064	AC-25x064	AC-32x064	
2 3/4	70			76,1		71,0-73,5	AC-09x070	AC-13x070	AC-19x070	AC-25x070	AC-32x070	
3	76,1	65	2 1/2		65	77,0-79,5	AC-09x076	AC-13x076*	AC-19x076*	AC-25x076	AC-32x076	
3 1/8	80			88,9		81,0-84,0		AC-13x080	AC-19x080		AC-32x080	
3 1/2	88,9	80	3	101,6/104,3	80	90,5-93,5	AC-09x089	AC-13x089*	AC-19x089*	AC-25x089	AC-32x089	
4	102		3 1/2/-	108,0		105,0-108,0	AC-09x102	AC-13x102	AC-19x102			
4 1/4	108	100		114,3		109,5-113,0		AC-13x108	AC-19x108			
4 1/2	114	100	4	125,0	100	116,0-120,0	AC-09x114	AC-13x114	AC-19x114	AC-25x114	AC-32x114	
5	125			133,0		127,0-131,0	AC-09x125	AC-13x125	AC-19x125			
	133			139,7		135,0-139,0			AC-19x133			
5 1/2	139		5	160,0	125	142,0-146,0	AC-09x140	AC-13x140	AC-19x140	AC-25x140	AC-32x140	
	159	150				162,0-167,0			AC-19x160		AC-32x160	

* Tubes disponibles également en préfendus et autoadhésifs

Tuyauterie en cuivre			Tuyauterie en acier			Tubes en couronnes	
Cu			Fe			int. mini.	
Pouces	ext. Ø	nom. Ø	Pouces	ext. Ø	nom. Ø	Ø	9 mm
1/4	6	4				7,0-8,5	AC-09x006E
5/16	8	6				9,0-10,5	AC-09x008E
3/8	10	8	1/8	10,2	6	11,0-12,5	AC-09x010E
1/2	12	10		12,5		13,0-14,5	AC-09x012E
5/8	14/16	10/-	1/4	13,5	8	16,0-17,5	AC-09x015E
3/4	18	15	3/8	17,2	10	19,0-20,5	AC-09x018E
7/8	22	20	1/2	21,3	15	23,0-24,5	AC-09x022E
1 1/8	28	25	3/4	26,9	20	29,0-30,5	AC-09x028E





Assurance qualité ISO 9001

Avec le système d'assurance qualité ISO 9001, Armacell relève les défis du marché intérieur européen. Dans les usines européennes d'Armacell, on travaille dès aujourd'hui en conformité au système européen ISO 9002. En Allemagne, Armacell travaille conformément au système d'assurance qualité ISO 9001, car c'est dans ces sites que la recherche et le développement ont été poussés le plus loin. Le système d'assurance qualité, en liaison avec des normes techniques élevées établies par Armacell, garantit un produit de la plus haute précision et de la plus grande qualité. La gestion de l'environnement d'Armacell répond à la norme ISO 14001.

Description : Isolant hautement flexible à structure cellulaire fermée, possédant une résistance élevée à la diffusion de la vapeur d'eau et pourvu d'une faible conductivité thermique
 Composition : Mousse isolante à base de caoutchouc synthétique (élastomère)
 Application : Isolation des canalisations, gaines de ventilation, réservoirs (y compris coudés, brides, vannes, etc.) d'installations de réfrigération et de conditionnement d'air.

CARACTERISTIQUES	VALEUR/APPRECIATION	RAPPORTS D'ESSAIS ^{*1}	CONTROLE ^{*2}	OBSERVATIONS
Températures d'utilisation température maximale température minimale	+105 °C (+ 85 °C pour les surfaces planes) - 40 °C			
Conductivité thermique λ à différentes températures moyennes v_m	v_m -60 -40 -20 ± 0 +10 +20 +40 °C $\lambda \leq$ 0,032 0,034 0,036 0,038 0,039 0,040 0,042 W/(m·K)	D 2565 I 3744	○	Tests suivant norme DIN 52 612 DIN 52 613
Diffusion de la vapeur d'eau Facteur de résistance à la diffusion de la vapeur d'eau	$\mu \geq 5.000$	B 2590	○	Tests suivant norme DIN 52 615
Comportement au feu 1. Classement au feu 2. Comportement pratique au feu	NF M1 Auto-extinguible, ne goutte pas, ne propage pas le feu	F 2394	●	L'ensemble de la production d'Armaflex AC est sous le contrôle permanent de l'AFNOR, réaction au feu certifiée par la Marque NF
Atténuation acoustique des bruits d'écoulement	Jusqu'à 30 dB (A)			Installation phonique standardisée (INS) comme spécifiée dans la norme DIN 52 218

*1 Veuillez nous demander les procès verbaux en utilisant les références indiquées.

*2 ● = Contrôle officiel par un institut indépendant ○ = Contrôle interne régulier

Accessoires

Colle 520 :

La colle Armaflex 520 est conçue spécialement pour Armaflex et elle garantit un assemblage homogène et sûr des jointures et des collages.



Nettoyant spécial pour colle 520 et colle HT 525 :

Pour nettoyer les surfaces à coller et la surface lisse Armaflex. En outre, il peut être utilisé pour nettoyer les outils de travail.



Armafinish 99 :

Peinture de protection élastique pour Armaflex, ne gouttant pas, en gris (RAL 7037) et blanc (RAL 9001). Les couches doivent être appliquées sur l'Armaflex exposé à la lumière du jour.



Autres accessoires : couteau de découpe et set de montage.

Les informations contenues dans ce document ne constituent que de simples indications ou recommandations d'ordre général qui peuvent être modifiées sans préavis.

Il appartient à l'utilisateur de ce document de vérifier auprès d'Armacell la validité de ces informations et conseils, et de s'assurer que les caractéristiques techniques du matériau correspondent bien à l'utilisation souhaitée. Pour obtenir de plus amples détails sur la mise en œuvre de nos matériaux, demandez-nous le guide de montage Armaflex.